

agiplan 

gedacht. getan.



agiplan

gedacht. getan.

Kunden verstehen und begeistern

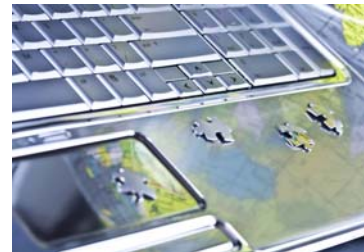
Unterschiedlichste Problemstellungen unserer Kunden – neue Geschäftsaktivitäten, Wettbewerbsdruck, gestiegene Komplexität des Tagesgeschäftes oder globale Lieferbeziehungen – sind unsere Herausforderungen.
Ihr kompetenter Partner zu sein, ist unser Antrieb.

Als unabhängiges Beratungs- und Planungsunternehmen liefern wir maßgeschneiderte Lösungen für Industrie und Öffentliche Hand.

gedacht. getan. - unsere Unternehmensphilosophie steht sowohl für kreative Konzepte als auch für Realisierungskompetenz mit professionellem Projektmanagement. Ganzheitliches Denken und Projektbegeisterung zeichnen uns aus.

agiplan steht auf zwei Säulen – IndustrieConsulting und PublicManagement.

Der Mittelstand zählt ebenso zu unseren Kunden wie auch Konzerne. Wir beraten sowohl bei Optimierungen als auch bei komplexen Neuplanungen.





Fabrik & Produktion



Logistik & IT



Projektmanagement



Wirtschaft & Öffentliche Hand



beraten

Strategien entwickeln
und begleiten

planen

Lösungen konzipieren,
planen, bewerten
und detaillieren

realisieren

Umsetzung
unterstützen und ziel-
orientiert steuern



Neues planen



Bestehendes optimieren



analysieren

Schwachstellen
aufzeigen,
Ursachen klären

optimieren

Prozesse verbessern,
Leistungen steigern

realisieren

Umsetzung
unterstützen und ziel-
orientiert steuern



Unternehmen gestalten

Produktionsstrategien zur Ausrichtung von Unternehmen und Netzwerken, Strukturierung von Produktionen, Design von Wertströmen und Optimierung der Prozesskosten

Fabriken entwickeln und Performance steigern

Bewertung und Optimierung der Factory Performance nach Lean-Management-Methoden

■ Standortstrategien

Entwicklung von Standortstrategien im Produktionsnetzwerk, Standortsuche sowie Bewertung von Brown- / Greenfield-Lösungen

■ Werksstrukturplanung

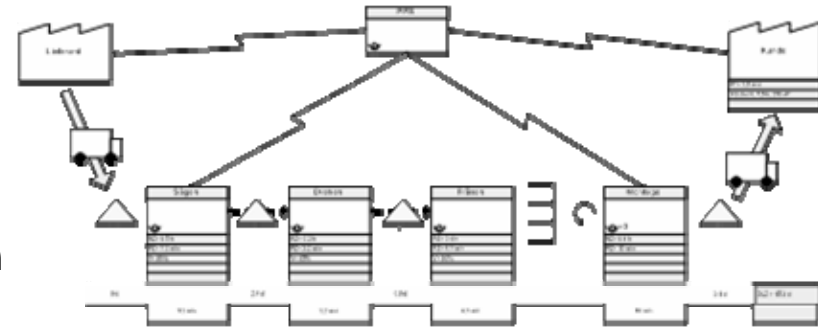
Analyse und Entwicklung von Werksstrukturen bestehender und neuer Fabriken, Layout- und Materialflussplanung, Simulation der Fabrikssysteme

■ Generalplanung von Gebäuden

Generalplanung mit Architektur, Technischer Gebäudeausstattung, Tragwerk und Außenanlagen inkl. Bauleitung, Ressourceneffizienz nach Green Building Standard

■ Produktionstechnik

Optimierung von Fertigungs- und Montageprozessen, Definition der Produktionstechnologien sowie Planung, Beschaffung und Abnahme der Betriebsmittel



Supply Chain managen

Design und Effizienzverbesserung logistischer Lieferketten zur Erreichung von Best Practice

Logistik Performance steigern

Bewertung und Optimierung der Logistik Performance nach Lean-Management-Methoden

■ Beschaffungs- und Distributionslogistik

Entwicklung von Beschaffungs- / Distributionsstrategien und Gestaltung schlanker Versorgungsprozesse

■ Produktionslogistik

Interne Materialfluss- / und Bereitstellungsplanung sowie Fertigungs- und Materialflussteuerung

■ Intralogistik

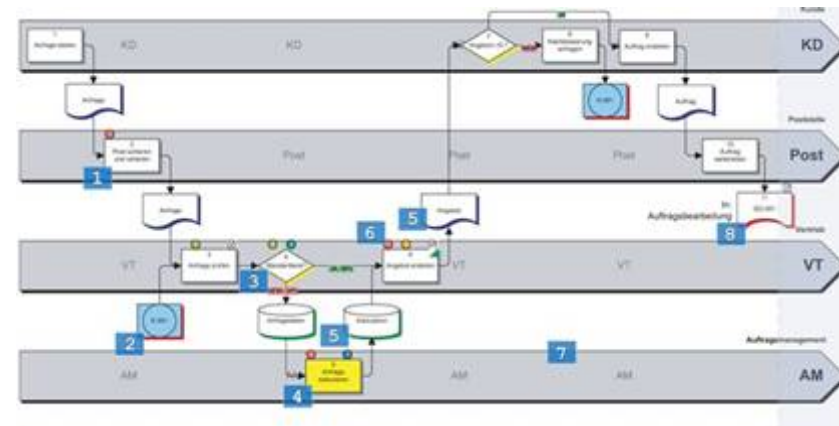
Konzeption und Realisierung von Materialfluss-, Transport-, Lager-, Kommissionier- u. Bereitstellsystemen

■ Informationsmanagement und -systeme

Konzeption, Auswahl und Einführung von ERP / PPS / MES / WMS-Systemen und IT-Systemoptimierungen

■ Logistik Roadmap

Monitoring für die permanente Weiterentwicklung der Logistikperformance zur Erreichung der strategischen Ziele



Projekte strukturieren und organisieren

Abgleich der Projektstrategie mit der Unternehmensstrategie. Projektbewertung anhand von Kennwerten, Entwicklung der Projektstruktur und der Projektorganisation, Ableitung der Quality Gates, Festlegung der Management-Tools.

Projekte managen

Abbilden von Projekten als Prozesskette und effizientes Managen.

■ Projektsteuerung und Controlling

Steuern der Termine, Schnittstellenmanagement, Kommunikations- und Dokumentationsmanagement, Controlling der Finanzmittel und Qualitätsziele

■ Vertrags-, Claim- und Riskmanagement

Scopeüberwachung, reaktives und proaktives Claimmanagement, Risikoanalyse und Risikobehandlung

■ Verlagerungsmanagement

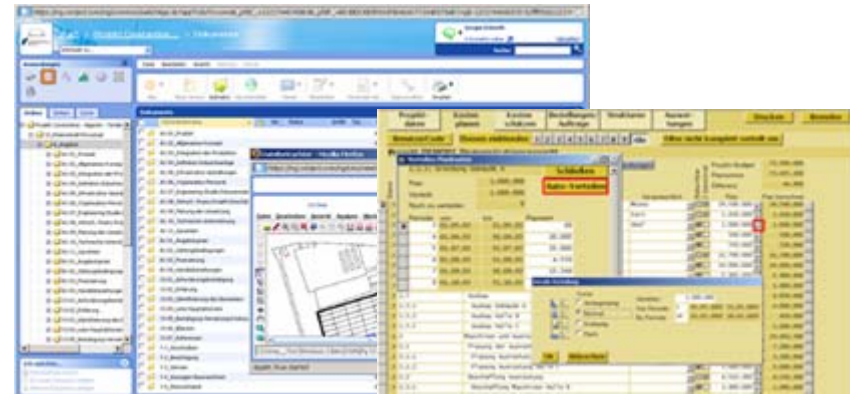
Ablaufplanung und -szenarien, Layoutplanung, Ausschreibungen, Management vor Ort

■ Inbetriebnahme und Anlaufperformance

Anlaufplanung, Anlaufteams, Testplanung, Management von Anlagenabnahmen

■ Management auf Zeit

Projektgeschäftsführung, Bauherrenstellvertretung, Übernahme von Linienverantwortung



Wirtschaft strategisch fördern

Beratung und Begleitung von Einrichtungen der Wirtschaftsförderung und Strukturpolitik bei der strategischen Standortentwicklung.

- **Standortentwicklung und -vermarktung**
Strategische Wirtschaftsentwicklung für Bundesländer, Regionen, Städte und Flächen
- **Cluster und Netzwerke**
Entwicklung von Clusterstrategien; Aufbau, Management und Sicherung der Selbstträgerschaft von Clustern
- **Lokale Ökonomie**
Integrierte Entwicklung von Stadtteilen und Programmgebieten mit besonderem Entwicklungsbedarf

Politik und Verwaltung effizient managen

Maßgeschneiderte Lösungen für Kosten- und Organisationsfragen von der Umstrukturierungsaufgabe auf Ressortebene bis zu anspruchsvollen Großprojekten.

- **Fördermittelmanagement**
Programm- und Projektsteuerung, EDV-Systeme, Monitoring, Öffentlichkeitsarbeit, Evaluierung
- **Geschäftsbesorgung und Projektmanagement**
Umsetzungsunterstützung durch Geschäftsbesorgung für Einrichtungen der Öffentlichen Hand, Projekt- und Programmmanagement

EnergieAgentur.NRW 

Ziel2.NRW
Regionale Wettbewerbsfähigkeit und Beschäftigung

EF A
Effizienz-Agentur NRW 



Ausgezeichnete Projekte

Mercedes-Benz España S. A. - Planung der Fahrzeugmontage
Europäischer Logistikpreis der European Logistics Association (ELA)

Schmitz Cargobull - Einführung neuer Montagestrukturen
Fabrik des Jahres - Hervorragende Produktionstechnik

Villeroy & Boch AG - Neubau eines Europa-Logistikzentrums
Architekturpreis der WestHyp-Stiftung für das Logistikzentrum in Merzig

**K. L. Airport Services (KLAS), Kuala Lumpur –
Neubau Luftfrachtzentrum**
Auszeichnungen erhielten die innovative Stahlverwendung innerhalb des
Tragwerks und ebenso die Dachgestaltung als eigenständiges Element

Karstadt Warenverteilzentrum Unna - Planung und Realisierung
Deutscher Logistik-Preis der Bundesvereinigung Logistik (BVL)

Mit dem MFK-Preis ausgezeichnet wurde der Vortrag
**„Logistikzentren für den stationären Handel, Vergleich
unterschiedlicher Automatisierungsstufen“**



Branchen und Kunden

Automotive

Audi BMW Daimler Ford Hyundai Karmann Mercedes-Benz Opel
Porsche Proton Rolls-Royce Skoda Smart UAZ Volkswagen

Automotive Zulieferer

Alcan Singen AVL BorgWarner BÖCO Continental DEUTZ
Dynamit Nobel GRAMMER HONSEL ISRINGHAUSEN Johnson Controls
Magna Steyr Mahle Robert Bosch Seton Webasto ZF Friedrichshafen

Nutzfahrzeuge

DOLL EvoBus Iveco LADOG Langendorf HIL Intrall John Deere
Kögel Krone MAN Nutzfahrzeuge Mercedes-Benz Schmitz Cargobull
UAZ Joseph Vögele Volkswagen

Anlagen-/ Maschinenbau

Aixtron Atlas Weyhausen BeA Beumer Faiveley GEA Heidelberg
Lemken MAN Diesel MAN Turbo MTU Scholz SMS Meer TAKRAF
Vossloh Locomotives

Konsumgüter

B/S/H/ Collonil DHL Dornbracht Electrolux Gambro Karstadt Kusch
Müller OKT Optipack Wenco Woolworth

Bauindustrie

Ewald Dörken PFEIFFER DRAKO Kaldewei Philippine SIEGENIA-AUBI
Schneider Electric Simonswerk

Prozess industrie

Arcelor Bayer Lenord + Bauer Mittal Pfeiderer SCA Schott Siegwark
SGL CARBON ThyssenKrupp

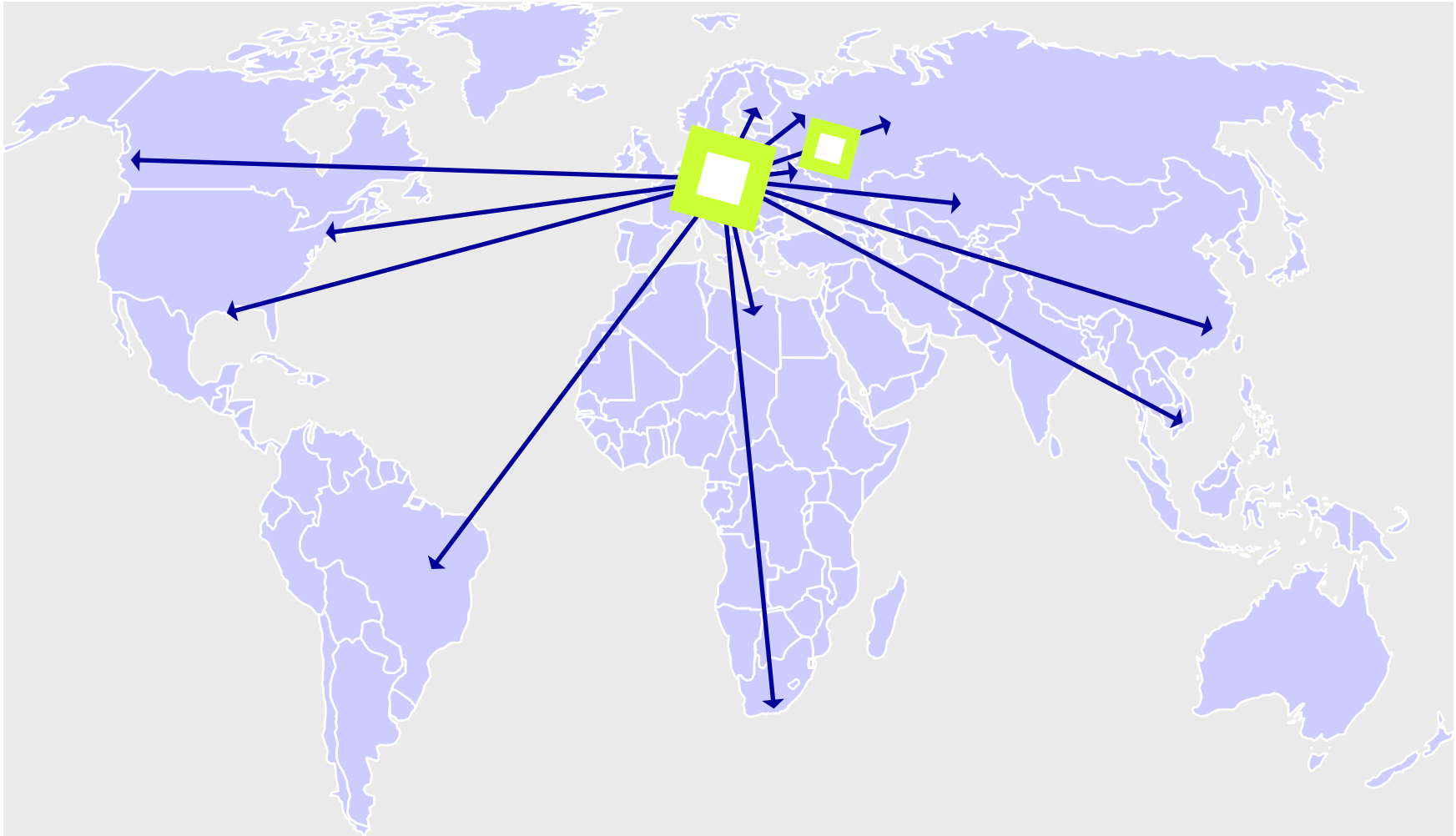
Energietechnik

Conergy ersol Deutsche Solar Scheuten Solar Schott Solibro / Q-Cells
Maschinenfabrik Reinhausen Siemens Energy SGB Starkstrom Gerätebau

Wirtschaft und Öffentliche Hand

awb nordstadt (DO) NRW-Ziel 2-Programm Sekretariat
Kompetenz-Netzwerk Kraftstoffe und Antriebe der Zukunft
Städte: Aachen Duisburg Essen Köln Osterode NiederRhein
Wilhelmshaven Wuppertal





**agiplan ist in der russischen Föderation mit einem Büro in Moskau präsent.
Ein weit verzweigtes Netzwerk ermöglicht uns die Zusammenarbeit mit lokalen Partnern.**



mit Partnern kooperieren



Interessensbündelung Cluster managen

Erfahrungen austauschen



agiplan 



mit der Wissenschaft arbeiten

Logistik / IT



Fabrikplanung Projektmanagement



agiplan kurz gefasst

agiplan 

Gründung	1961 in Essen als Aktiengesellschaft für Industrieplanung
Leistungen	IndustrieConsulting PublicManagement
Branchen	Automotive, Anlagen- und Maschinenbau, Prozessindustrie, Konsumgüter, Energie- / Solartechnik, Bauzulieferer, Wirtschaftsförderungen, Öffentliche Hand
Mitarbeiter	130 agiplan GmbH und prisma consult GmbH
Umsatz	17,1 Mio. agiplan GmbH und prisma consult GmbH
Projekte	über 5.500 Projekte, 80 pro Jahr
Geschäftsleitung	Dr. Christian Jacobi (GF) Heiko Barth, Dr. Jürgen Bischoff, Peter Groos, Christian Koch, Lothar Schneider
Kooperationen	aib agiplan integrale bauplanung gmbh SDZ SimulationsDienstleistungsZentrum GmbH swjplan GmbH SIP Projektmanagement
Zertifizierung	DIN EN ISO 9001:2000
Amtsgericht	Duisburg HRB 16389

agiplan GmbH
Kölner Straße 80 - 82
45481 Mülheim
+49(0)208 / 99 25-0

agiplan GmbH
Curiestraße 2
70563 Stuttgart
+49(0)711/ 67 400 202

swjplan GmbH
Stiglmaierplatz/
Dachauer Straße 37
80335 München
+49(0)89 / 54 55 80



agiplan LLC

3rd Yamskogo Polya, 18
125040 Moscow
+7 495 787 0190



**SIP Engineering
Consulting Ltd.**

13/F, Block E, Golden Hong
Qiao Commercial Plaza
686, Wu Zhong Rd
Shanghai 201103

www.agiplan.de